

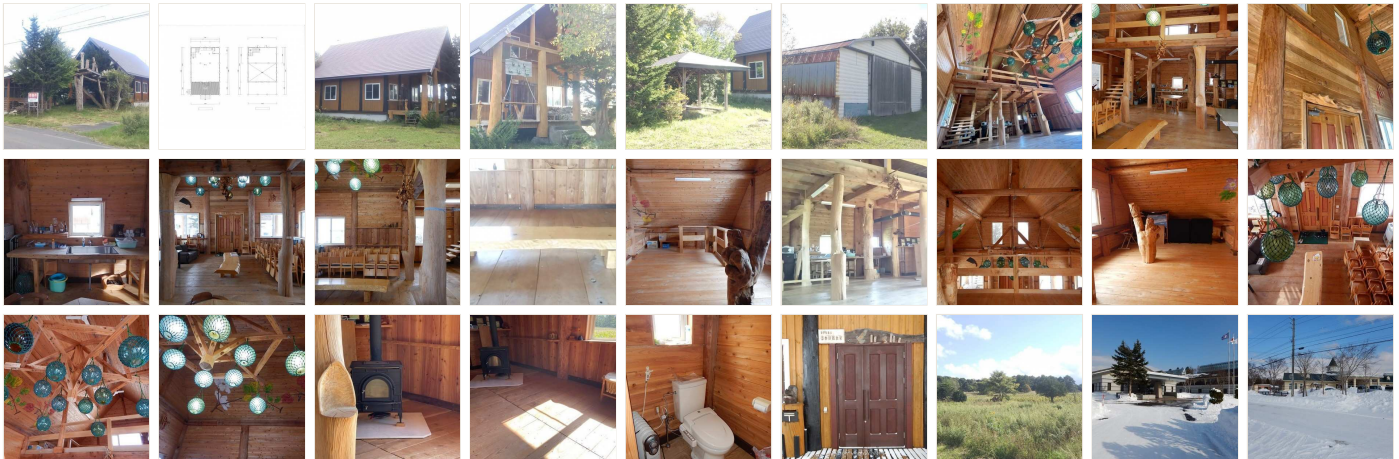
一戸建て | 売買

茅部郡森町駒ヶ岳 山野荘

駐車場あり

(株)寺内

0138-83-6240



物件名	茅部郡森町駒ヶ岳 山野荘	築年月	築17年 (2006年4月)
価格	1,900万円 (税込)	主要採光面	南西
		建物の階建	地上2階建
住所	北海道茅部郡森町駒ヶ岳661-48	建物面積	116.48m² (35.23坪)
交通	赤井川駅 (徒歩40分) 赤井川駅 (車で7分) 駒ヶ岳駅 (徒歩52分) 駒ヶ岳駅 (車で11分) 函館バス「赤井川」停 (徒歩30分)	土地面積	3598m² (1088.39坪) (公簿)
間取り	1LDK 1階: LDK52帖 / 2階: 洋室22帖		
駐車場	あり	構造	木造
都市計画区域	都市計画区域外	接道状況	一方 南西側幅7.5mの公道に29.28m接道
地目/地勢	原野 地勢: 平坦	国土法届出	不要
土地権利	所有権	私道負担	なし
用途地域	無指定	取引態様	媒介
引渡し	相談 (登記等があることからもお引渡しまでに若干のお時間を頂戴致します。)	現況	空き (薪ストーブ付属します。椅子及びコピー機撤去済。)
仲介手数料	69万3,000円(税込)	物件No	-
設備・特徴	<div style="display: flex; flex-wrap: wrap; gap: 5px;"> 庭が広い (10坪以上) ログハウス 日当たり良好 照明器具付 温水洗浄トイレ 田舎暮らし向き リゾート向け フローリング </div> <div style="display: flex; flex-wrap: wrap; gap: 5px; margin-top: 5px;"> 吹き抜け 3面採光 天井高2.5m以上 </div>		
備考	<p>※都市計画区域外のため、接道義務はありませんが、建築・再建築時・改修等の一定規模の建築行為には確認申請を要します。 ※上水道あり。お手洗いは簡易水洗 (汲取式) となっております。上下水道の料金に加えて、別途、汲取料金が掛かります。 ※現状、室内に浴室・バス・シャワーはついておりません。 ※森町・函館市・鹿部町・七飯町の駒ヶ岳火山防災ハンドブックより、火山噴火災害危険区域予測図の範囲に含まれています。</p>		

■ 主な周辺施設

ファミリーマート大沼公園インター店	… 約2.1km (徒歩26分)	ちゃっぷ林館	… 約720m (徒歩9分)
大沼レイクゴルフクラブ	… 約1.1km (徒歩14分)	北海道立青少年体験活動支援施設ネイパル森	… 約700m (徒歩9分)
ピカタの森アイス工房	… 約2km (徒歩25分)	レストラン ケルン	… 約2.3km (徒歩29分)
ラッキーピエオ森町赤井川店	… 約2.5km (徒歩31分)	駒ヶ岳郵便局	… 約5km (徒歩63分)
森町歩くスキー愛好会 (景観と歩くスキー)	… 約553m (徒歩7分)		


■ 学区


 森町立駒ケ岳小学校	… 約3.6km (徒歩45分)	 森町立森中学校	… 約11.9km (徒歩149分)
 七飯町立大沼中学校	… 約9.3km (徒歩116分)		




■ 交通

 赤井川駅 JR函館本線	… 徒歩40分 (約3.2km)
 赤井川駅 JR函館本線	… 車7分 (約3.2km)
 駒ケ岳駅 JR函館本線	… 徒歩52分 (約4.1km)
 駒ケ岳駅 JR函館本線	… 車11分 (約5.2km)
 函館バス「赤井川」停	… 徒歩30分 (約2.4km)



 北海道知事 渡島(2) 第1198号
(株)寺内

〒041-1251 北海道北斗市本郷2-35-31Pシャトー 201
TEL : 0138-83-6240
FAX : 0138-83-7712

 **0138-83-6240**

不動産の売買・賃貸・仲介、建物の新築・改修・修繕等でお困りでしたら(株)寺内までお気軽にご相談下さい。

北斗市本郷にて、建設・不動産を営んでおります。不動産の売買・賃貸・仲介に加え、建設はビルやマンション・アパート・住宅・店舗等まで対応できます。個人・法人どちらのお客様にもご満足頂ければ幸いです。

保証協会 : (公社)全国宅地建物取引業保証協会
公正取引協議会 : (一社)北海道不動産公正取引協議会

※掲載されている写真・図面と現況が相違する場合は、現況が優先されますので予めご了承ください。